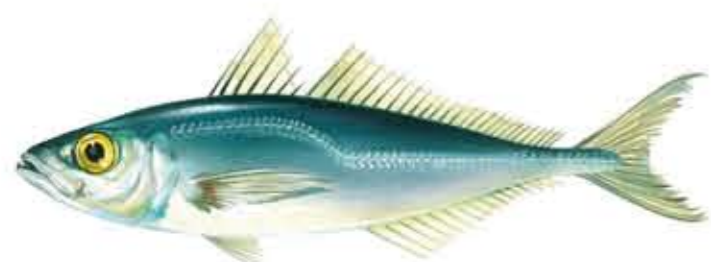


# 30 Principales Especies Pesqueras de Interés Comercial



**JUREL**  
*Trachurus trachurus*



**CABALLA**  
*Scomber scombrus*



**MERLUZA o MERLUZA EUROPEA**  
*Merluccius merluccius*



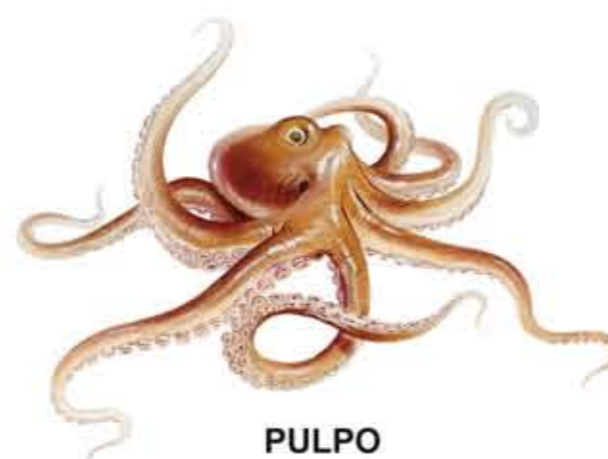
**SARDINA**  
*Sardina pilchardus*



**BOQUERÓN o ANCHOA**  
*Engraulis encrasicolus*



**RABIL o ATÚN DE ALETA AMARILLA**  
*Thunnus albacares*



**PULPO**  
*Octopus vulgaris*



**RAPE BLANCO**  
*Lophius piscatorius*



**POTA**  
*Illex illecebrosus*



**CHIRLA**  
*Chamelea gallina*



**ALMEJA FINA**  
*Ruditapes decussatus*



**PEZ ESPADA o EMPERADOR**  
*Xiphias gladius*



**GAMBA BLANCA o DE ALTURA**  
*Parapenaeus longirostris*



**CIGALA**  
*Nephrops norvegicus*



**BONITO DEL NORTE o ATÚN BLANCO o ALBACORA**  
*Thunnus alalunga*



**DORADA**  
*Sparus aurata*



**CALAMAR EUROPEO o CALAMAR**  
*Loligo vulgaris*



**LUBINA o RÓBALO**  
*Dicentrarchus labrax*



**BESUGO**  
*Pagellus bogaraveo*



**BACALAO**  
*Gadus morhua*



**MEJILLÓN**  
*Mytilus galloprovincialis*



**TRUCHA ARCO IRIS**  
*Oncorhynchus mykiss*



**RODABALLO**  
*Scophthalmus maximus / Psetta maxima*



**GALLO**  
*Lepidorhombus boscii*



**LENGÜADO EUROPEO**  
*Solea solea*



**BACALADILLA**  
*Micromesistius poutassou*



**SEPIA, CHOCO o JIBIA**  
*Sepia officinalis*



**CONGRIO**  
*Conger conger*

**LANGOSTINO MEDITERRÁNEO**  
*Melicertus (Penaeus) kherathurus*



**SALMONETE DE ROCA**  
*Mullus surmuletus*

